

# KU<sup>®</sup> SIL EWKF

Cavi multipolari isolati in silicone con elevate resistenza meccanica  
Multicore silicon cables having enhanced mechanical resistance

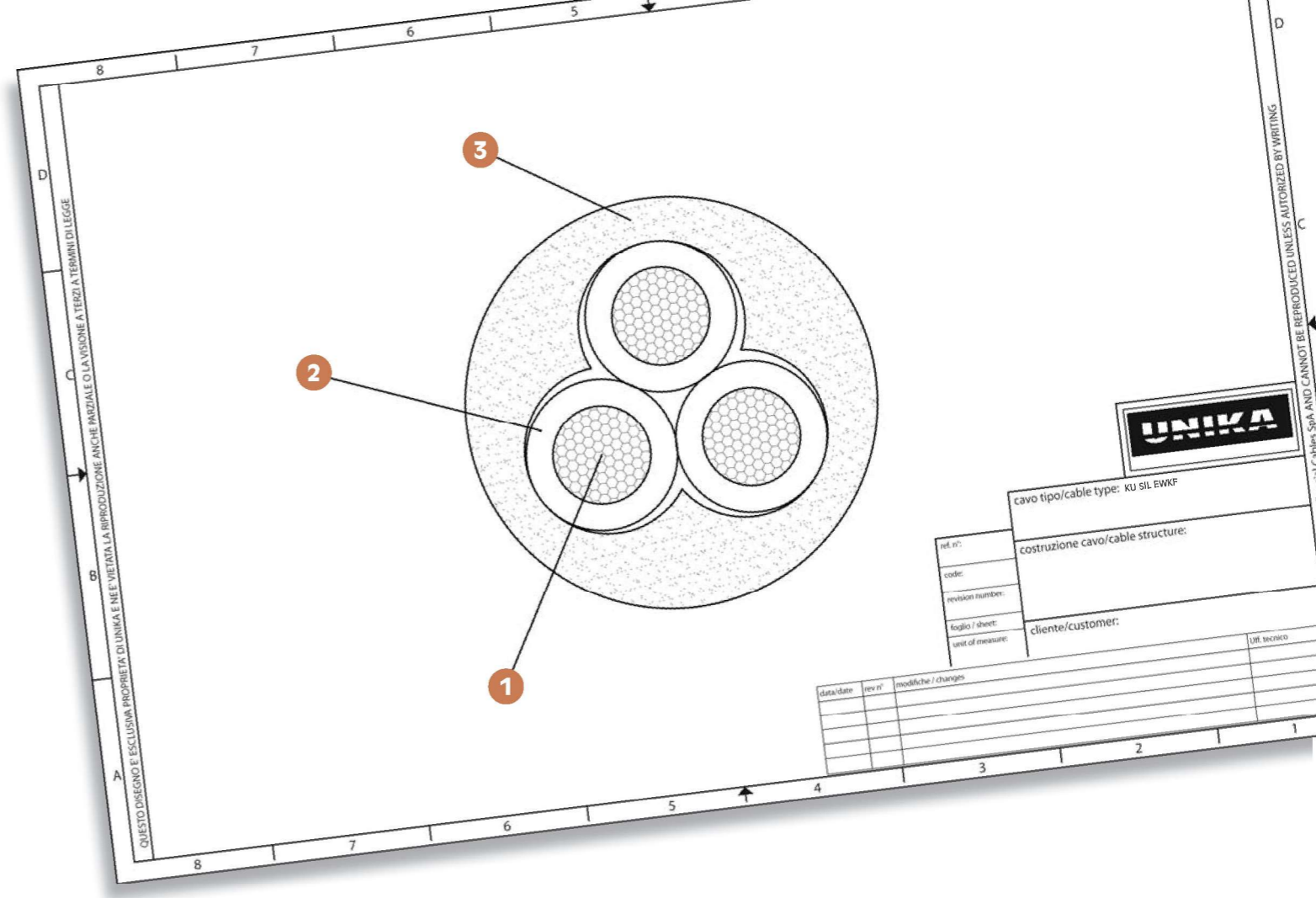
UNIKA (Italy) - KU SIL EWKF 300/500 V CE



	Dati tecnici	Technical data
<b>Conduttore Conductor</b>	1 Rame stagnato, formazione e resistenza elettrica conformi a norma tecnica IEC 60228, cl.5	Tinned copper, formation and electrical resistance according to IEC 60228, cl.5 standard
<b>Isolamento e identificazione Insulation and identification</b>	2 Silicone compound resistente al taglio e di qualità EI2 secondo norma tecnica CEI EN 50363-1  Identificazione: secondo HD 308 S2 e CEI-UNEL 00722 fino a 5 anime, g/v con neri numerati per più di 5 anime.	Silicone compound EI2 quality, according to CEI EN 50363-1 standard.  Identification: according to HD 308 S2 and CEI-UNEL 00722 up to 5 cores, g/v with black numbered starting at 6 cores.
<b>Guaina Sheath</b>	3 Silicone compound resistente al taglio e di qualità EM9 secondo norma tecnica CEI EN 50363-2-1 Colore: nero (o altro colore secondo richieste cliente)	Silicone compound EM9 quality, according to CEI EN 50363-2-1 standard. Colour: black (or other colour upon customer request)
<b>Tensione di lavoro Operating voltage</b>	300/500 V	300/500 V
<b>Tensione di prova Test voltage</b>	2000 V	2000 V
<b>Temperatura di lavoro Operating temperature</b>	Posa fissa -40°C + 180°C	Fixed installation -40°C + 180°C
<b>Raggio di curvatura minimo Minimum bending radius</b>	Posa fissa 5 x diametro esterno	Fixed installation 5 x outer diameter
<b>Comportamento al fuoco Fire behaviour</b>	Conforme a IEC 60332-1-2	According to IEC 60332-1-2
<b>Contenuto di alogeni Halogen content</b>	≤ 0,5% secondo IEC 60754-1	≤ 0,5% according to IEC 60754-1

La realizzazione di questi cavi è eseguita con mescola silconica tale da garantire un'elevata resistenza alla lacerazione e taglio.

EWKF range guarantees high resistance to cuts and abrasions thanks to its special silicon compound.



codice code	n° anime x sezione cores x cross-section [mm <sup>2</sup> ]	diametro nominal diameter [mm]	massa Cu Cu mass [kg/km]	massa cavo cable mass [kg/km]
S2025S	2x0,75	6,40	14,4	59
S2035S	3G0,75	6,90	21,6	70
S2045S	4G0,75	7,60	28,8	89
S2055S	5G0,75	8,50	36	112
S2026S	2x1	6,80	19,2	66
S2036S	3G1	7,20	29	79
S2046S	4G1	7,90	38,4	101
S2056S	5G1	8,80	48	127
S2076S	7G1	9,50	67	156
S2027S	2x1,5	8,00	29	90
S2037S	3G1,5	8,40	43	109
S2047S	4G1,5	9,40	58	134
S2057S	5G1,5	10,20	72	163
S2077S	7G1,5	10,80	101	202

codice code	n° anime x sezione cores x cross-section [mm <sup>2</sup> ]	diametro nominal diameter [mm]	massa Cu Cu mass [kg/km]	massa cavo cable mass [kg/km]
S2127S	12G1,5	14,10	173	361
S2167S	16G1,5	16,20	230,4	478
S2207S	20G1,5	17,90	288	574
S2247S	24G1,5	20,40	345,6	720
S2029S	2x2,5	9,00	48	128
S2039S	3G2,5	9,80	72	167
S2049S	4G2,5	11,10	96	206
S2059S	5G2,5	12,20	120	251
S203AS	3G4	11,50	115	241
S204AS	4G4	12,60	154	300
S205AS	5G4	14,00	192	374
S203BS	3G6	13,20	173	333
S204BS	4G6	14,70	230	425
S205BS	5G6	16,60	288	538